



Ultracolor Plus



7 НОВИ ЦВЯТА

Високо-ефективен, анти-ефлоресцентен, бързостягащ и съхнещ полимер-модифициран разтвор с водоотблъскващ DropEffect® и с технология за устойчивост на плесени BioBlock® за запълване на фуги с широчина от 2 до 20 мм

КЛАСИФИКАЦИЯ СЪГЛАСНО EN 13888

Ultracolor Plus е циментов разтвор (C) за фугиране (G) подобрен (2), с намалена абсорбция на вода (W) и висока устойчивост на износване (A), клас CG2WA.

ОБЛАСТИ НА УПОТРЕБА

Вътрешно и външно фугиране на подове и стени за всички видове керамични плочки (двойно изпечени, единично изпечени, клинкер, порцеланови и т.н.), теракота, материали от камък (естествен камък, мрамор, гранит, агломерати и т.н.) и стъклена и мраморна мозайка.

Някои примери на приложение

- Фугиране на подове и стени на места, които са обект на интензивен трафик (летища, търговски центрове, ресторанти, барове и т.н.).
- Фугиране на подове и стени на жилищни площи (хотели, частни домове и т.н.).
- Фугиране на подове и стени на фасади, балкони, тераси и плувни басейни.

ТЕХНИЧЕСКИ ХАРАКТЕРИСТИКИ

Ultracolor Plus е разтвор, приготвен от смес от специални хидравлични свързващи вещества, подобрани инертни материали, специални полимери, водоотблъскващи добавки, органични молекули и пигменти.

С Ultracolor Plus, технологията Ultracolor се основава на специално, самохидратиращо се хидравлично свързващо вещество, което гарантира идеална еднородност на цвета чрез две иновативни технологии, резултат от проучванията на MAPEI: BioBlock® и DropEffect®.

Технологията BioBlock® се състои от специални органични молекули, които (разпределяйки се



Ultracolor Plus

равномерно в микроструктурата на фугите) блокират формирането на микроорганизми, които причиняват образуване на мухъли и плесени.

Технологията DropEffect®, със синергичен ефект, намалява абсорбцията на повърхностна вода.

При смесване с вода в препоръчаните пропорции и при правилно полагане, **Ultracolor Plus** образува фугираща смес със следните характеристики:

- отблъсква водата и ефект на образуване на капки;
- равномерен цвят без петна, тъй като **Ultracolor Plus** не образува ефлоресценция. След анализ, извършен с електронен микроскоп (SEM), трябва да се отбележи, че в сравнение със свързващите вещества на базата на Портланд цимент (в нормалния циментов разтвор за фугиране), специалните цименти в **Ultracolor Plus** не образуват кристали от калциев хидроксид (хидролизирала вар), които причиняват ефлоресценцията при процеса на хидратация;
- цветове, устойчиви на ултравиолетови лъчи и атмосферните влияния;
- кратко време за изчакване преди почистване и лесно финализиране;
- готовност за лек пешеходен трафик и готовност за употреба след кратък период от време;
- гладка, компактна финална повърхност, с ниска степен на абсорбция на вода за лесно почистване;
- с компенсирано свиване, поради което не се напуква;
- оптимална устойчивост на абразия, якост на натиск и огъване, дори след цикли на замръзване/топене и следователно, оптимална трайност;
- добра устойчивост на киселини с pH > 3.

ПРЕПОРЪКИ

- **Ultracolor Plus** не съдържа Портланд цимент и не трябва да се смесва с гипс или други хидравлични свързващи вещества; никога не добавяйте вода към сместа, след като е започнала да се втвърдява.
- Никога не смесвайте **Ultracolor Plus** със солена или мръсна вода.
- Използвайте продукта при температури между +5°C и +35°C.
- Извършвайте фугиране само на основи, които са достатъчно сухи или са били хидроизолирани, за да избегнете образуването на белезникав филм по повърхността.
- За да избегнете неравномерен цвят на финалното покритие, препоръчваме да не пръскате **Ultracolor** прах по запълнените фуги.
- Когато са необходими устойчивост на киселини или изключителна чистота, или стерилни условия, използвайте подходяща епоксидна фугираща смес, устойчива на киселина.
- Разширителни или работни фуги по стени и подове никога не трябва да се запълват с **Ultracolor Plus**. Използвайте подходящ гъвкав уплътнител от гамата на MAPEI.
- Повърхността на някои плочки или каменни материали може да имат микропорьозност или груба повърхност. Препоръчваме извършване на предварителен тест, за да проверите

колко лесно може да се почисти повърхността и (ако е необходимо) да положите защитен слой за повърхността, за да сте сигурни, че фугиращата смес няма да проникне в порьозната повърхност на плочите.

- Ако за почистване на фугите се използва почистващ препарат на базата на киселина, препоръчваме да тествате предварително продукта, за да проверите устойчивостта на цвета. Винаги проверявайте дали фугите са добре изплакнати, за да избегнете наличието на следи от киселина върху фугите.

ПРОЦЕДУРА ЗА ПОЛАГАНЕ

Подготовка на фугите

Фугирането може да се започне, едва когато лепилото изсъхне напълно. Уверете се, че времето за изчакване, посочено на листа с технически данни, е спазено. Фугите трябва да бъдат чисти, без следи от прах и дълбоки поне 2/3 от дебелината на плочите. Лепило или разтвор, които са проникнали във фугите при полагане на плочките, трябва да бъдат премахнати докато са още пресни. При силно абсорбиращи плочки, при високи температури или при ветровито време, навлажнете фугите с чиста вода.

Подготовка на сместа

Като разбърквате, излейте **Ultracolor Plus** в чист, неръждив съд, в който има 22-26% от смесената вода.

Смесете фугиращата смес със смесител на ниска скорост, за да избегнете навлизане на мехурчета въздух в сместа, докато се образува гладка паста.

Оставете сместа да постои 2-3 минути и отново разбъркайте за кратко преди употреба.

Използвайте сместа в рамките на 20-25 минути след приготвянето ѝ.

Полагане на фугиращата смес

Запълнете фугите със сместа **Ultracolor Plus**, като използвате специалната фугираща гладилка или гумена чистачка за прозорци на MAPEI, като се стараете да не оставяте празнини или стъпала. Отстранете излишното количество **Ultracolor Plus** от повърхността като движите гладилката диагонално на фугите и докато сместа е още прясна.

Финализиране

Когато сместа загуби пластичност и стане непрозрачна, което обикновено става след около 15-30 минути, почистете излишния **Ultracolor Plus** с твърда, влажна гъба (напр. гъба на MAPEI), като работите по диагонал на фугите. Изплаквайте често гъбата, като използвате два различни съда за вода: един за отстраняване на излишното количество смес от гъбата и един с чиста вода за изплакването ѝ. Тази операция може също да се извършва с машина с лента с гъба или въртящ се диск. Когато сместа се втвърди частично (след 50-60 минути), можете да минете над фугите с влажна гъба Scotch-Brite® или диск с абразивно кече, за да се заглади повърхността.

Ако операцията по почистването се извърши твърде скоро (сместа е все още твърде влажна), част от сместа може да се отстрани от фугите.



Разстилане на **Ultracolor Plus** по стена с гумена маламашка



Почистване на фугите със **Scotch Brite®** след като продуктът е стегнал частично



Почистване и финализиране на фугите между плочки с помощта на гъба

ТЕХНИЧЕСКИ ДАННИ (типични стойности)

В съответствие с:

– Европейски EN 13888 като CG2WA

– ISO 13007-3 като CG2WAF

ИДЕНТИФИКАЦИЯ НА ПРОДУКТА

Консистенция:	fino прахообразно вещество
Цвят:	34 цвята от гамата на MAPEI
Обемна плътност (кг/м ³):	1,400
Съдържание на сухо вещество (%):	100
EMICODE:	EC1 Plus - много ниски емисии

ДАНИ ЗА ПОЛАГАНЕ при +23°C и 50% относителна влажност

Съотношение на смесване:	100 части Ultracolor Plus към 22-26 части вода в зависимост от цвета
Консистенция на сместа:	течна паста
Плътност на сместа (kg/m ³):	1,980
pH на сместа:	приблизително 11
Трайност след смесване:	20-25 минути
Температурен диапазон на полагане:	от +5°C до +35°C
Фугиране след монтиране:	
– по стени, при работа с нормално лепило:	4-8 часа
– по стени, при работа с бързостягащо лепило:	1-2 часа
– по стени, при работа със строителен разтвор:	2-3 дни
– по подове, при работа с нормално лепило:	24 часа
– по подове, при работа с бързостягащо лепило:	3-4 часа
– по подове, при работа със строителен разтвор:	7-10 дни
Време на изчакване преди завършване:	15-30 минути
Втвърдяване за лек трафик на хора:	приблизително 3 часа
Готовност за употреба:	24 часа (48 часа за водни резервоари и плувни басейни)

КРАЙНИ РАБОТНИ ХАРАКТЕРИСТИКИ

Якост на огъване след 28 дни (N/mm ²) (EN 12808-3):	9
Якост на натиск след 28 дни (N/mm ²) (EN 12808-3):	35
Якост на огъване след цикли на замръзване/топене (N/mm ²) (EN 12808-3):	9
Якост на натиск след цикли на замръзване/топене (N/mm ²) (EN 12808-3):	35
Устойчивост на абразия (EN 12808-2):	700 (загуба в mm ³)
Свиване (mm/m) (EN 12808-4):	1.5
Абсорбция на вода (g) (EN 12808-5) след 30 часа:	0.1
Абсорбция на вода (g) (EN 12808-5) след 4 часа:	0.2
Устойчивост на разтворители и масла:	отлична
Устойчивост на алкали:	отлична
Устойчивост на киселини:	добра устойчивост на киселини с pH > 3



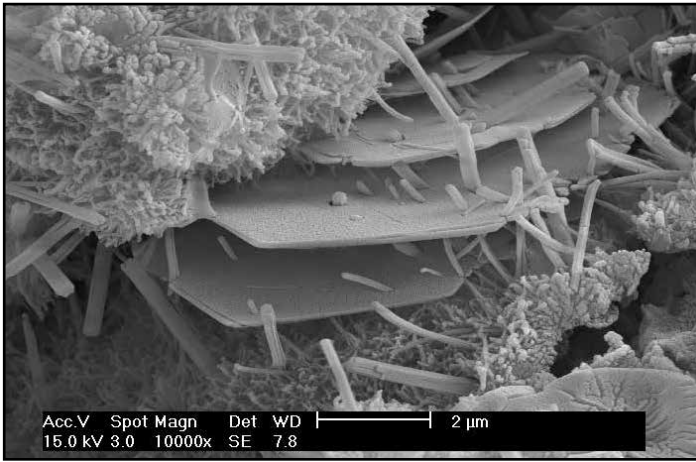
Стенно покритие от гранитогресни плочки, фугирани с **Ultracolor Plus**



Разстилане на **Ultracolor Plus** върху подови гранитогресни плочки с ефект а дърво с гумена маламашка



Почистване на фугите с гладилка със **Scotch Brite®** подложка, след като продуктът е полутвърден

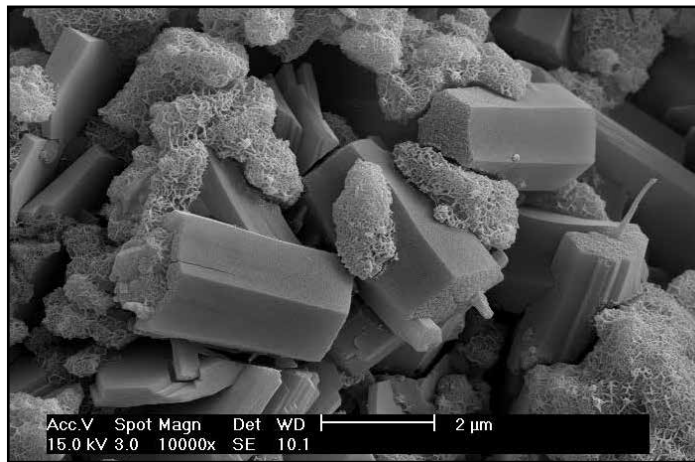


Хидратация на свързващо вещество на базата на Портланд цимент, използван в традиционните фугиращи разтвори



Почистване и финалиране на фугите с твърда целулозна гъба

Хидратация на свързващото вещество на Ultracolor Plus на основата на специален цимент. Забележете липсата на пластинчатите кристали Портландит (калциев хидрооксид), които са причина за бележливата ефлоресценция



Ако фугирането се извършва в прекалено горещо, сухо или ветровито време, препоръчваме след няколко часа да навлажните фугите, запълнени с **Ultracolor Plus**.

Влажното отлежаване на **Ultracolor Plus** подобрява във всички случаи крайни работни характеристики на фугиращата смес.

Крайното почистване на прахообразния филм **Ultracolor Plus** от повърхността може да се извърши с чист, сух парцал. След окончателното почистване, ако по повърхността все още има следи от **Ultracolor Plus** поради неправилно полагане, те могат да се почистят с киселинен почистващ препарат (напр. Keranet), като се спазват съответните инструкции, поне 24 часа след фугирането. Използвайте **Keranet** само върху повърхности, които са устойчиви на киселини и никога не използвайте върху мраморен или варовиков материал.

ВТВЪРДЯВАНЕ НА ЛЕК ПЕШЕХОДЕН ТРАФИК

Подовите са готови за лек пешеходен трафик след около 3 часа.

ГОТОВНОСТ ЗА УПОТРЕБА

Повърхностите, които са фугирани с **Ultracolor Plus**, могат да се използват след 24 часа. Водни резервоари и плувни басейни могат да се пълнят 48 часа след фугирането.

Почистване

Инструментите и контейнерите може да се

почистват с помощта на обилно количество вода, докато **Ultracolor Plus** е все още пресен.

РАЗХОДНА НОРМА

Разходната норма на **Ultracolor Plus** варира според размера на фугите и размера и дебелината на плочите. Таблицата показва няколко примера за разходна норма в кг/м².

ОПАКОВКА

23 кг торби и 4x5 кг или 8x2 кг алуминиеви пакети в зависимост от цвета.

ПРЕДЛАГАНИ ЦВЕТОВЕ

Ultracolor Plus се предлага в 34 цвята от гамата MAPEI (моля, вижте цветовете мостри).

СЪХРАНЕНИЕ

Ultracolor Plus може да се съхранява в продължение на 12 месеца (за 23 кг торби) и 24 месеца (за 2 и 5 кг торби) в оригиналната си опаковка на сухо място.

Въпреки това, след определен период от време времето за втвърдяване може да се увеличи, без обаче това да променя крайните характеристики на продукта. Продуктът отговаря на условията на Анекс XVII към Регламент (ЕС) N° 1907/2006 (REACH) - All. XVII, точка 47.

ИНСТРУКЦИИ ЗА БЕЗОПАСНОСТ ЗА ПОДГОТОВКА И ПОЛАГАНЕ

Ultracolor Plus не се счита за опасен според текущите норми и насоки за класификацията на смесите. Продуктът съдържа специални хидравлични свързвачи



Разстилане на Ultracolor Plus върху подови гранитогресни плочки с мраморен ефект с помощта на гумена маламашка



Почистване и финалиране на фугите с твърда целулозна гъба

**ТАБЛИЦА ЗА РАЗХОДНАТА НОРМА В ЗАВИСИМОСТ ОТ
РАЗМЕРА НА ПЛОЧКАТА И ШИРОЧИНАТА НА ФУГАТА (кг/м²)**

Размер на плочката (мм)	Размер на фугата (мм):			
	3	5	8	10
75x150x6	0.6	1.0	1.5	1.9
100x100x7	0.7	1.1	1.8	2.2
100x100x9	0.9	1.4	2.3	2.9
150x150x6	0.4	0.6	1.0	1.3
200x200x7	0.3	0.6	0.9	1.1
200x200x9	0.4	0.7	1.2	1.4
300x300x10	0.3	0.5	0.9	1.1
300x300x20	0.6	1.1	1.7	2.1
300x600x10	0.2	0.4	0.6	0.8
400x400x10	0.2	0.4	0.6	0.8
500x500x10	0.2	0.3	0.5	0.6
600x600x10	0.2	0.3	0.4	0.5
750x750x10	0.1	0.2	0.3	0.4
100x600x9	0.5	0.8	1.3	1.7
150x600x9	0.4	0.6	1.0	1.2
150x900x9	0.3	0.6	0.9	1.1
150x1200x10	0.4	0.6	1.0	1.2
225x450x9	0.3	0.5	0.8	1.0
225x900x9	0.2	0.4	0.6	0.8
250x900x9	0.2	0.4	0.6	0.7
250x1200x10	0.2	0.4	0.6	0.8
600x600x5	0.1	0.1	0.2	0.3
600x600x3		0.1	0.1	0.2
1000x500x5	0.1	0.1	0.2	0.2
1000x500x3		0.1	0.1	0.1
1000x1000x5		0.1	0.1	0.2
1000x1000x3			0.1	0.1
3000x1000x5		0.1	0.1	0.1
3000x1000x3			0.1	0.1

ФОРМУЛА ЗА ИЗЧИСЛЯВАНЕ НА РАЗХОДНАТА НОРМА:

$$\frac{(A + B)}{(A \times B)} \times C \times D \times 1.6 = \frac{\text{kg}}{\text{m}^2}$$

A = дължина на плочката (в mm)

B = ширина на плочката (в mm)

C = дебелина на плочката (в mm)

D = ширина на фугата (в mm)

За да изчислите разходната норма за плочки с различни размери и fugи с различни широчини от тези, посочени в таблицата за справка, моля използвайте Калкулатора за продукти от нашия уеб сайт: www.mapei.com



Гранитогресни подови плочки с ефект на дърво фугирани с Ultracolor plus



Пример за стенно покритие от дребна стъклена мозайка фугирани с Ultracolor plus в душ-кабина

	100 БЛ
	103 ЛУЧНО БЕЛ
	111 СРЕДНО СИБ
	110 МАХАТЪН 2000
	112 СРЕДНО СИБ
	113 ЦИМЕНТОВО СИБ
	115 РЕЧНО СИБ
	116 СИБ МУСЪС
	174 ТОРНАДО
	119 ЛОНДОНСКО СИБ
	114 АНТРАЦИТ
	120 ЧЕРЕН
	137 КАРИБИ
	130 ЖАСМИН
	131 ВАНИЛИЯ
	138 БАДЕМ
	132 БЕЖОВ 2000
	133 ПРСЪК
	134 КОПРИНА
	139 РОЗОВА ПУДРА
	141 КАРАМЕЛ
	135 ЗЛАТЕН ПРАХ
	152 ЖЕНСКО БИЛЕ
	142 КАФЯВ
	136 КАЛ
	144 ШОКОЛАД
	149 ВУЛКАНИЧЕН ПРСЪК
	145 СЕНА
	143 ТЕРАКОТА
	172 КОСМИЧЕСКО СИН
	170 МИНЪХУАР
	162 ЛИЛАВ
	171 ПОРКОЛАЗ
	150 ЖЪЛТ

ВАЖНА БЕЛЕЖКА: Поради естеството на процеса на отпечатване, посочените цветове трябва да се приемат като чисто ориентировъчни за нюансите на цвета на реалния продукт.

Ultracolor Plus



ПРИМЕРИ ЗА ФУГИ ВЪРХУ ПЛОЧИ С ЕФЕКТ НА ДЪРВО



130 ЖАСМИН



133 ПЯСЪК



134 КОПРИНА



135 ЗЛАТЕН ПРАХ



142 КАФЯВ



136 КАЛ

вещества, които при контакт с пот или други телесни течности могат да причинят леко дразнеща алкална реакция. При употреба носете защитни ръкавици и очила и спазвайте обичайните предпазни мерки при работа с химикали. За допълнителна и пълна информация относно безопасната употреба на продукта, моля, направете справка с последната версия на Информационния лист за безопасност.

ПРОДУКТ ЗА ПРОФЕСИОНАЛНА УПОТРЕБА

ПРЕДУПРЕЖДЕНИЕ

Въпреки че техническите данни и препоръките, съдържащи се в този информационен лист за продукта отговарят в най-голяма степен на знанията и опита ни, цялата информация по-горе във всеки случай трябва да се разглежда като чисто ориентировъчна и предмет на потвърждение след дългосрочно практическо приложение; по тази причина всеки, който възнамерява да използва този продукт, трябва предварително да се увери, че той е подходящ за желаното приложение.

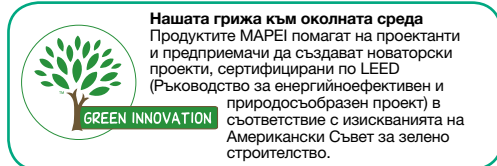
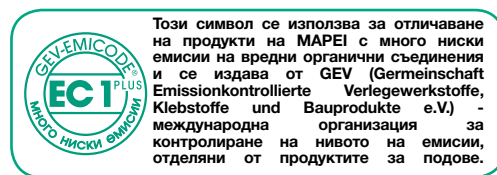
Във всеки случай, самият потребител е изцяло отговорен за всякакви последици, произтичащи от употребата на продукта. Моля, направете справка с актуалната версия на техническия информационен лист, наличен от нашия уеб сайт www.mapei.com

ПРАВНА ЗАБЕЛЕЖКА

Съдържанието на този технически

информационен лист ("ТИЛ") може да бъде копирано в друг свързан с проекта документ, но полученият вследствие документ не трябва да допълва или заменя изискванията съгласно ТИЛ, действащи към момента на полагане на продукта на MAPEI. За най-актуалната версия на ТИЛ и за гаранционна информация посетете нашия уебсайт www.mapei.com.

ВСЯКАКВИ ПРОМЕНИ ВЪВ ФОРМУЛИРОВКАТА ИЛИ ИЗИСКВАНИЯТА, СЪДЪРЖАЩИ СЕ ИЛИ ПРОИЗТИЧАЩИ ОТ ТОЗИ ТИЛ ОБЕЗСИЛВАТ ВСИЧКИ СВЪРЗАНИ ГАРАНЦИИ НА MAPEI.



Всякаква допълнителна информация за продукта се предоставя при запитване или на адрес www.mapei.com

 **MAPEI**
BUILDING THE FUTURE